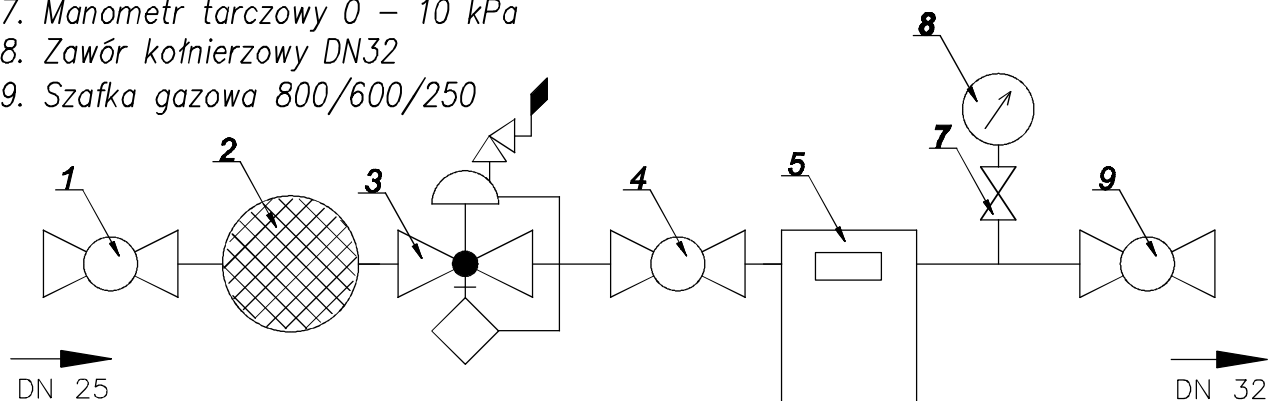


1. Kurek sferyczny DN15
2. Filtr gazowy
3. Reduktor gazowy FM10
4. Zawór kulowy
5. Gazomierz miechowy G4/G6
6. Kurek manometryczny
7. Manometr tarczowy 0 – 10 kPa
8. Zawór kołnierzowy DN32
9. Szafka gazowa 800/600/250



INWESTOR:	Gmina Daszyna 99-107 Daszyna, Daszyna 34a				
NAZWA ZADANIA:	Budowa lokalnej infrastruktury dystrybucji gazu ziemnego - Etap III - sieć gazowa i przyłącza w miejscowości Daszyna				SKALA:
TREŚĆ RYSUNKU:	SCHEMAT MONTAŻU PUNKTU REDUKCYJNO - POMIAROWEGO				NR RYSUNKU: 23
FUNKCJA:	IMIĘ I NAZWISKO:	SPECJALNOŚĆ:	NR UPRAWNIENÍ:	DATA:	PODPIS:
PROJEKTOWAŁ:	R. Łuczak	INSTALACYJNA W ZAKRESIE SIECI, INST. I URZĄDZ. CIEPLNYCH, WENTYL., GAZ, WODOCIĄG. I KANAŁ.	LOD/0603 /POWS/06	08.2014	
SPRAWDZIŁ:	P. Bobrowski	INSTALACYJNA W ZAKRESIE SIECI, INST. I URZĄDZ. CIEPLNYCH, WENTYL., GAZ, WODOCIĄG. I KANAŁ.	MAZ/0201 /POOS/07	08.2014	
OPRACOWAŁ:	M. Kacperski	-----	-----	08.2014	
OPRACOWAŁ:	A. Goleniewski	-----	-----	08.2014	