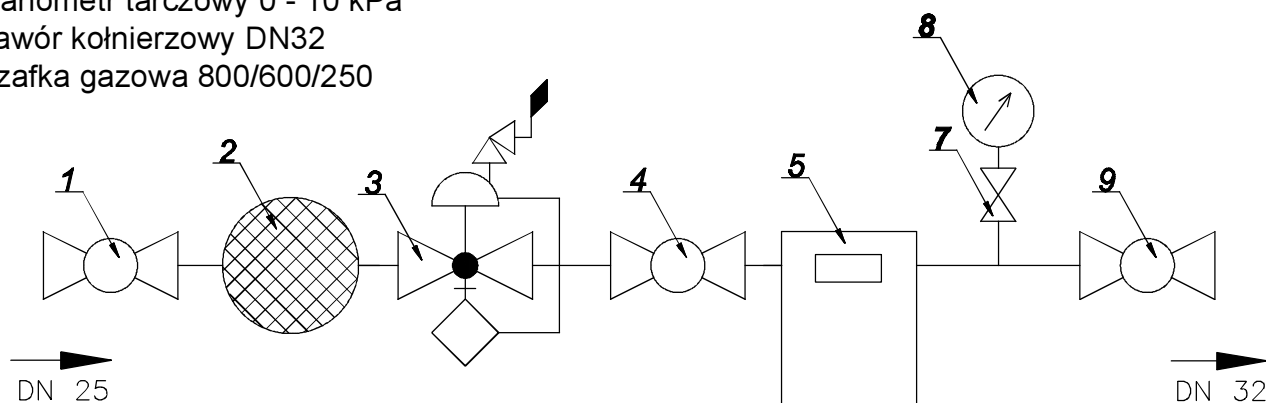


1. Kurek sferyczny DN15
2. Filtr gazowy
3. Reduktor gazowy FM10
4. Zawór kulowy
5. Gazomierz miechowy G6
6. Kurek manometryczny
7. Manometr tarczowy 0 - 10 kPa
8. Zawór kołnierzyowy DN32
9. Szafka gazowa 800/600/250



INWESTOR:	<b>Gmina Daszyna</b> <b>99-107 Daszyna, Daszyna 34a</b>				
NAZWA ZADANIA:	Budowa lokalnej infrastruktury dystrybucji gazu ziemnego - Etap II			SKALA: 1:10	
TREŚĆ RYSUNKU:	<b>SCHEMAT MONTAŻU PUNKTU            REDUKCYJNO - POMIAROWEGO</b>			NR RYSUNKU:	<b>24</b>
FUNKCJA:	IMIĘ I NAZWISKO:	SPECJALNOŚĆ:	NR UPRAWNIENI:	DATA:	PODPIS:
PROJEKTOWAŁ:	R. Łuczak	INSTALACYJNA W ZAKRESIE SIECI, INST. I URZĄDZ. CIEPLNYCH, WENTYL., GAZ, WODOCIĄG. I KANAŁ.	LOD/0603 /POWS/06	09.2013	
SPRAWDZIŁ:	P. Bobrowski	INSTALACYJNA W ZAKRESIE SIECI, INST. I URZĄDZ. CIEPLNYCH, WENTYL., GAZ, WODOCIĄG. I KANAŁ.	MAZ/0201 /POOS/07	09.2013	
OPRACOWAŁ:	M. Kacperski	-----	-----	09.2013	
OPRACOWAŁ:	A. Goleniewski	-----	-----	09.2013	