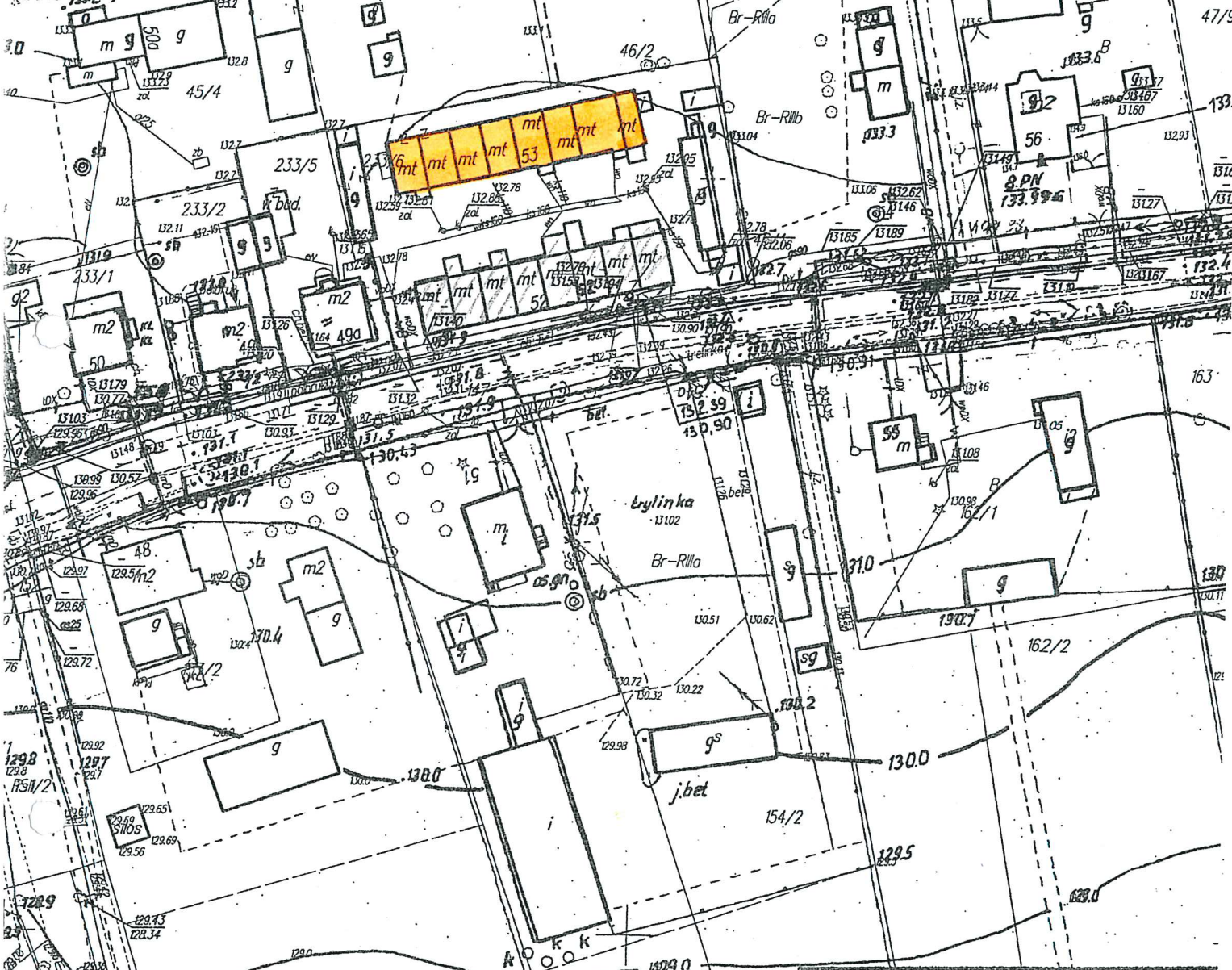


MAPA SYTUACYJNA
DO GELOW OPŁODACZYCH

Obiekt: N.A.S. 2.4.1.4
Obiekt: N.A.S. 2.4.1.4
Obiekt: N.A.S. 2.4.1.4



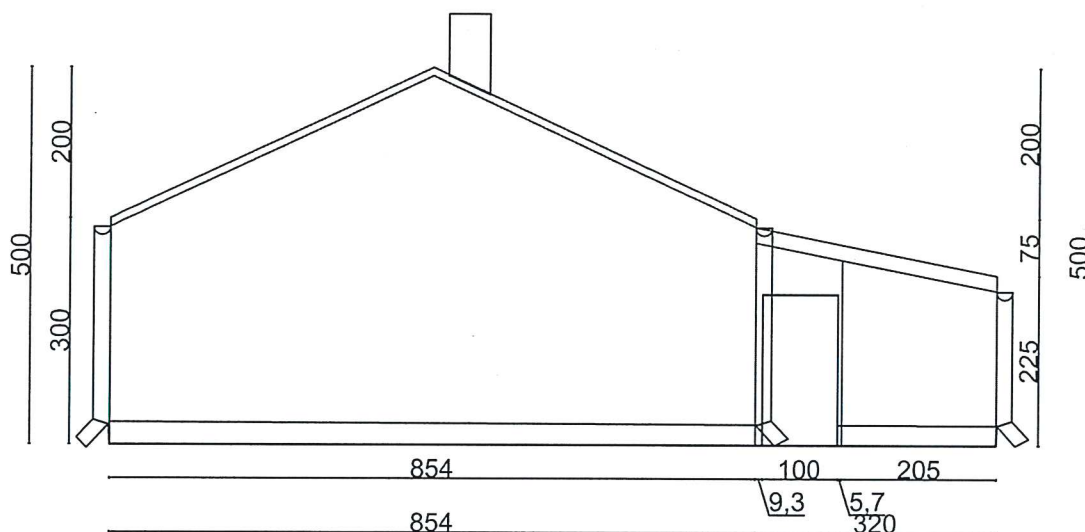
P.U.H. PROTART 90-350 ŁÓDŹ TYMIENIECKIEGO 25C/171	
OBIEKT: TERMOMODERNIZACJA OBIEKTU	
TREŚĆ RYSUNKU: PLAN SYTUACYJNY	
PROJEKTANT: mgr inż. arch. Mariusz Wiaderek upr. nr. 17/89/WŁ	
SKALA: 1:1000	NR RYS: 1

Poświadczam się, zgodność niniejszej kopii z treścią materiału państwowego zasobu geodezyjnego i kartograficznego
STAROSTA ŁĘCZYCKI

MAPA SYTUACYJNA
(Nazwa materiału zasobu)
G. A. S. 2.4.1.4
(Identyfikator ewidencyjny materiału zasobu)
17.04.2015
mgr inż. Arkadiusz Grzegorzewski
p.o. KIEROWNIKA
Powiatowego Ośrodka Dokumentacji
Geodezyjnej i Kartograficznej
(Miejsce, nazwa i data wydania przez reprezentację organu)

Ściany głównego budynku - docieplenie ścian zewnętrznych styropianem grubości 15 cm

Ściany wiatrołapów i przybudówek - docieplenie ścian zewnętrznych styropianem grubości 12 cm



PUH PROTART RADOSŁAW WEJDNER

90-350 Łódź ul. Tymienieckiego 25c/171

Termomodernizacja budynku mieszkalnego w Daszynie 53

PROJEKTANT
Kierownik budowy

upr. nr 17789 WŁ
z §2 ust.1 p.1 i §5 ust.1

mgr inż. arch. Mariusz Właderek

Inwestor: Gmina Daszyna

data : lipiec 2015

Rysunek: Elewacja zachodnia -
p. docieplenie ścian zewnętrznych

Nr. rys. - 2

skala: 1:100

projektant

Ściany głównego budynku - docieplenie ścian
zewnątrznych styropianem grubości 15 cm

Ściany wiatrołapów i przybudówek - docieplenie
ścian zewnętrznych styropianem grubości 12 cm



PUH PROTART RADOSŁAW WEJDNER

90-350 Łódź ul. Tymienieckiego 25c/171

**Termomodernizacja budynku mieszkalnego w
Daszynie 53**

Inwestor: Gmina Daszyna

data : lipiec 2015

Rysunek: Elewacja wschodnia -
docieplenie ścian zewnętrznych

Nr. rys. - 3

skala: 1:100

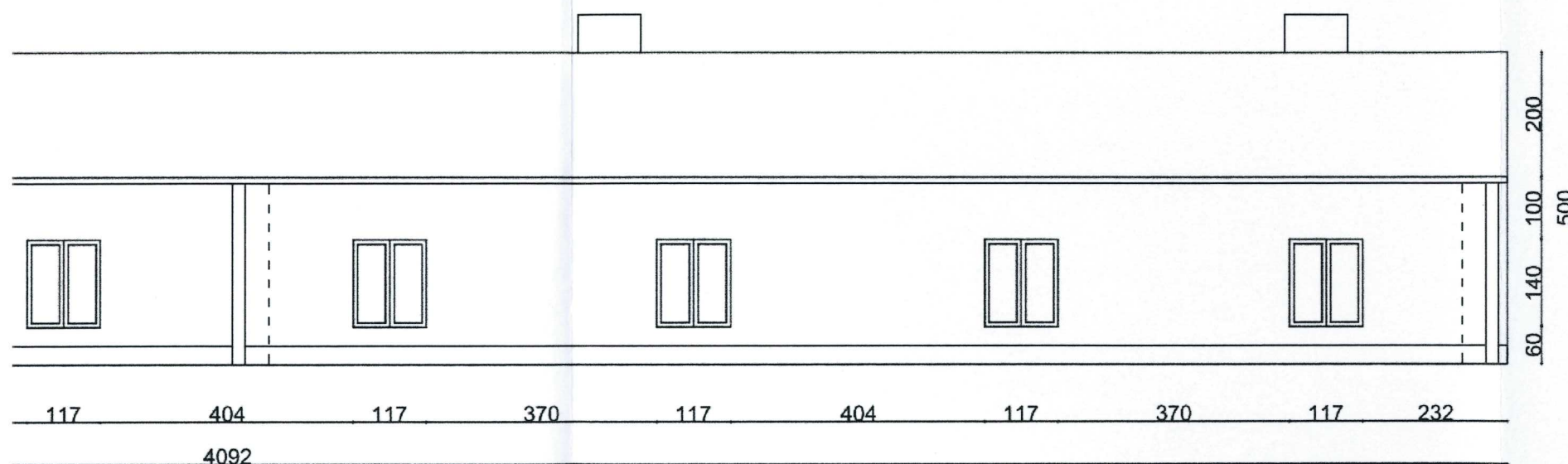
p.projektant

PROJEKTANT
Kierownik budowy
upr. nr 17/83 WE
z §2 ust.1 p.11 §5 ust.1

marcin...

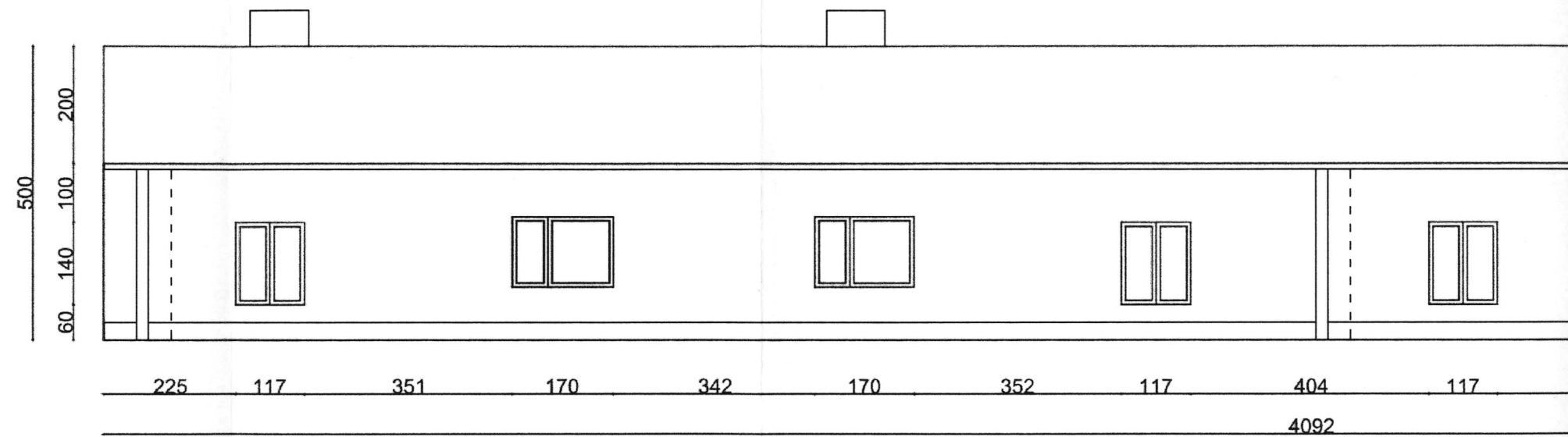
Ściany głównego budynku - docieplenie ścian
zewnątrznych styropianem grubości 15 cm

Ściany wiatrołapów i przybudówek - docieplenie
ścian zewnętrznych styropianem grubości 12 cm



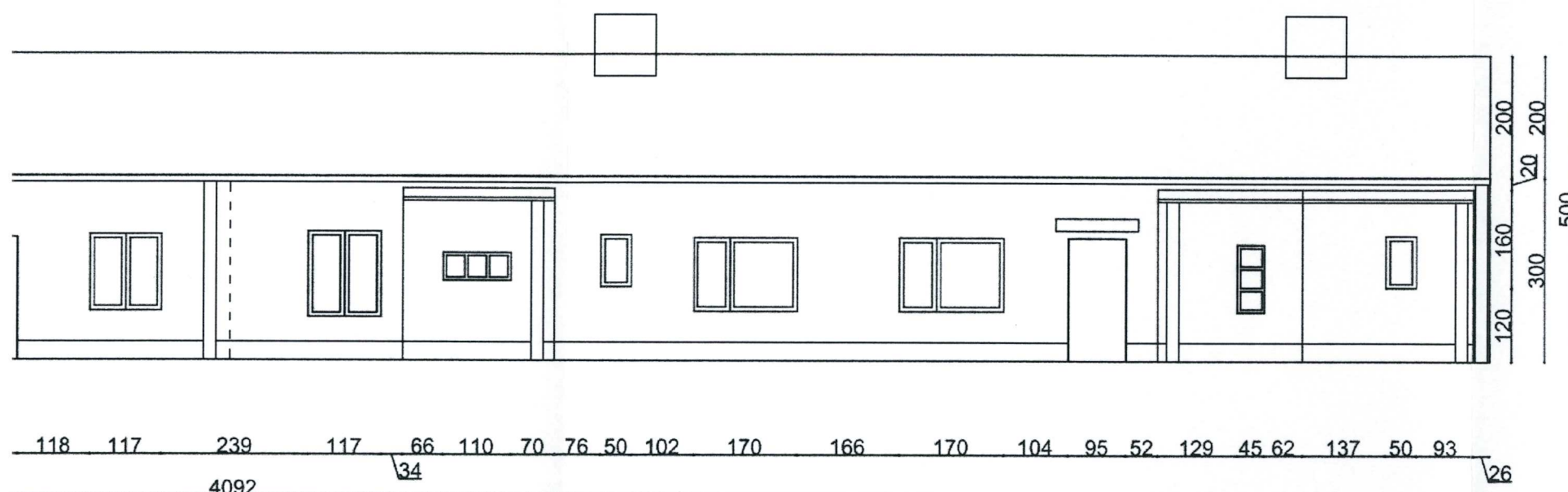
PROJEKTANT
Kierownik budowy
upr. nr 17/89 WL
z §2 ust.1 p.1 i §5 ust.1 p.
mgr inż. arch. Mariusz Właderek

PUH PROTART RADOSŁAW WEJDNER 90-350 Łódź ul. Tymienieckiego 25c/171	
Termomodernizacja budynku mieszkalnego w Daszynie 53	
Inwestor: Gmina Daszyna	data : lipiec 2015
Rysunek: Elewacja północna - docieplenie ścian zewnętrznych	Nr. rys. - 4
projektant	skala: 1:100



Ściany głównego budynku - docieplenie ścian
zewnątrznych styropianem grubości 15 cm

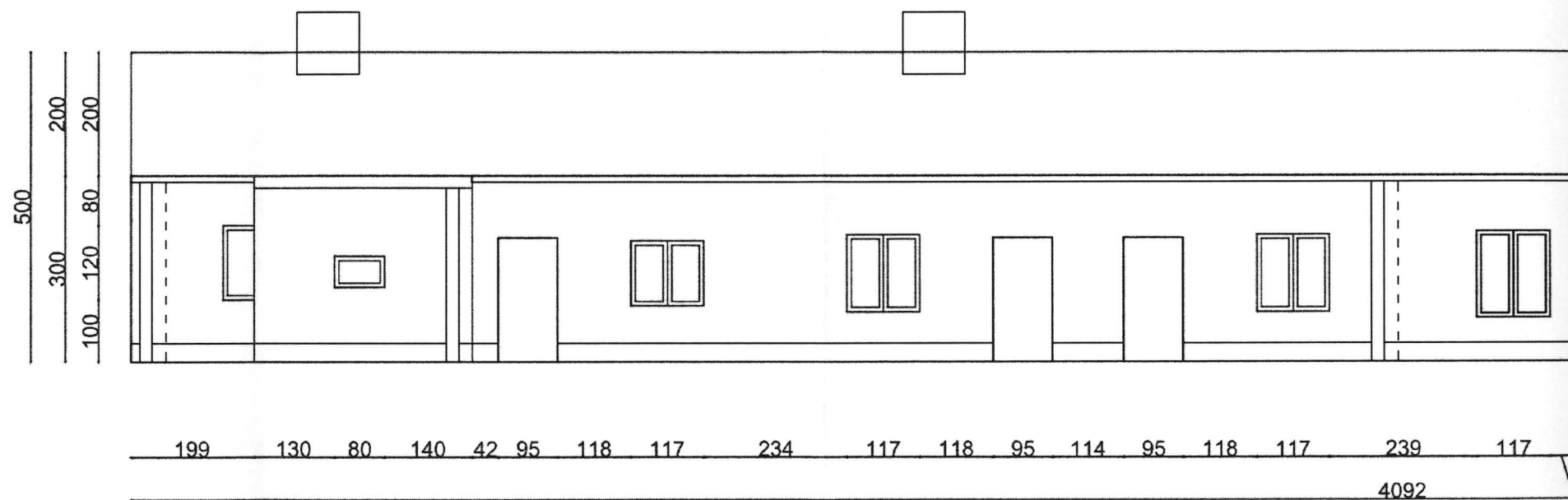
Ściany wiatrołapów i przybudówek - docieplenie
ścian zewnętrznych styropianem grubości 12 cm



PROJEKTANT
Kierownik budowy
upr. nr 17/89 WŁ
z §2 ust.1 p.1 i §5 ust.1 p

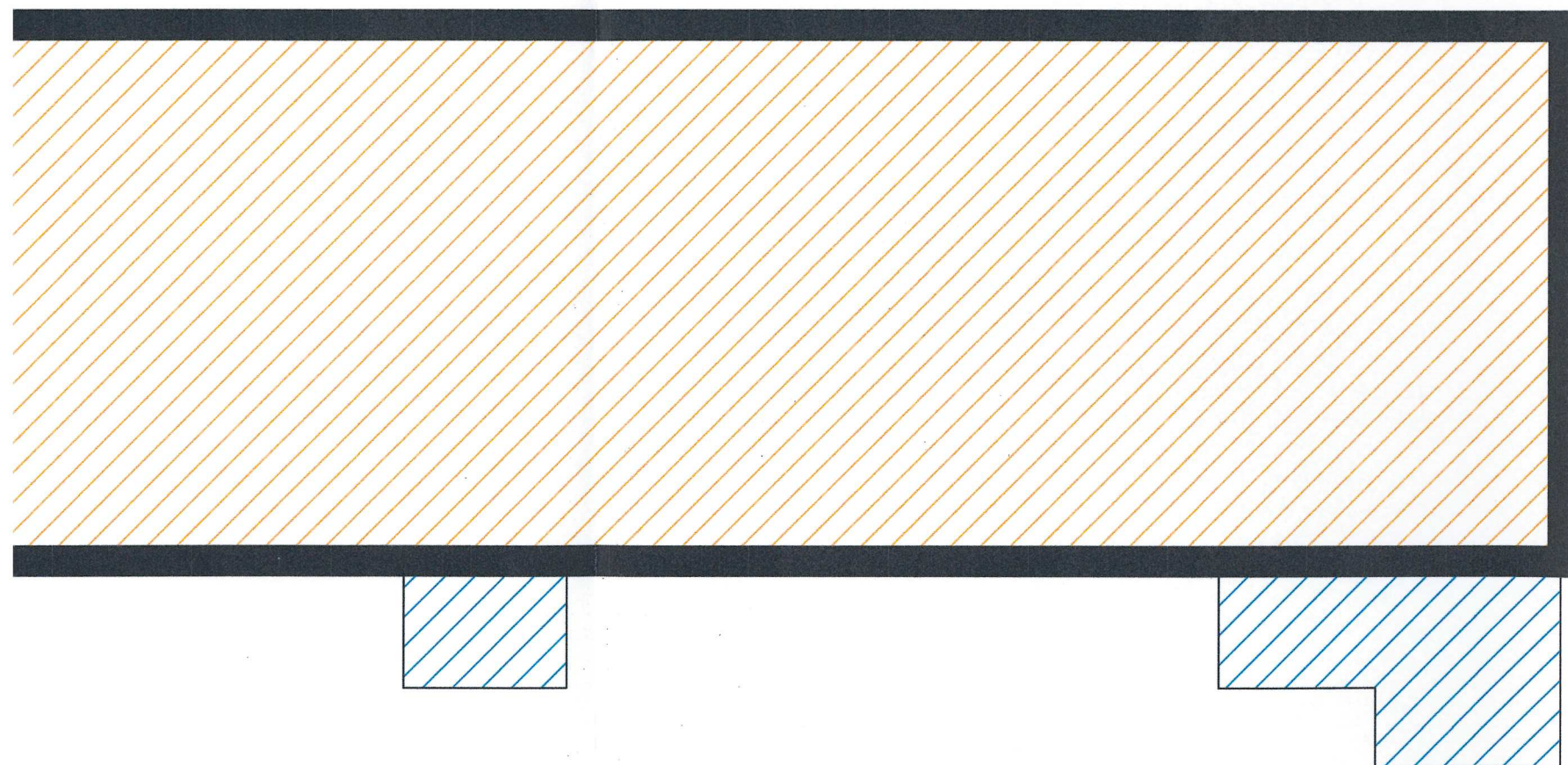
mgr inż. arch. Mariusz W

PUH PROTART RADOSŁAW WEJDNER 90-350 Łódź ul. Tymienieckiego 25c/171	
Termomodernizacja budynku mieszkalnego w Daszynie 53	
Inwestor: Gmina Daszyna	data : lipiec 2015
Rysunek: Elewacja południowa - docieplenie ścian zewnętrznych	Nr. rys. - 5
projektant	skala: 1:100



Docieplenie stropodachu wełną mineralną
grubości 25 cm.

Docieplenie styropianem grubości 20 cm.



PROJEKTANT
Kierownik budowy
mgr inż. arch. Mariusz Wiaderek

PUH PROTART RADOSŁAW WEJDNER
90-350 Łódź ul. Tymienieckiego 25c/171

Termomodernizacja budynku mieszkalnego w
Daszynie 53

Inwestor: Gmina Daszyna

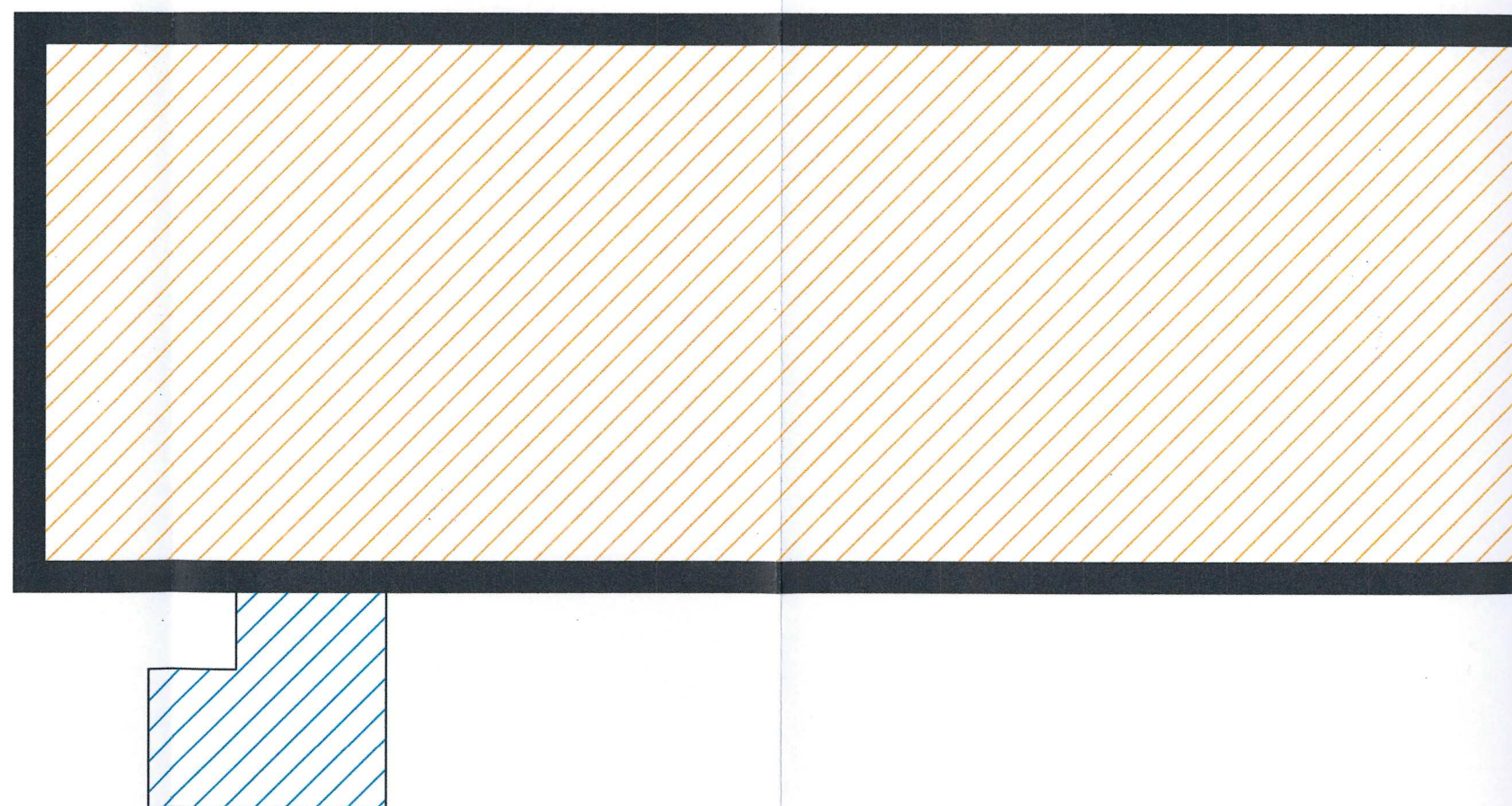
data : lipiec 2015


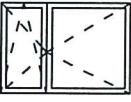




Rysunek: Rzut poddasza -
docieplenie stropodachu




Nr. rys. - 6

skala: 1:100

projektant



Typ okien lub drzwi							
Ilość	2	4	8	3	3	1	
Wymiary	130x120	170x120	120x145	45x110	55x95	117x140	

Typ okien lub drzwi							
Ilość	1	5	1				
Wymiary	100x200	95x200	90x200				

PUH PROTART RADOSŁAW WEJDNER

90-350 Łódź ul. Tymienieckiego 25c/171

**Termomodernizacja budynku mieszkalnego w
Daszynie 53**

Inwestor: Gmina Daszyna

data : lipiec 2015

PROJEKTANT
Kierownik budowy

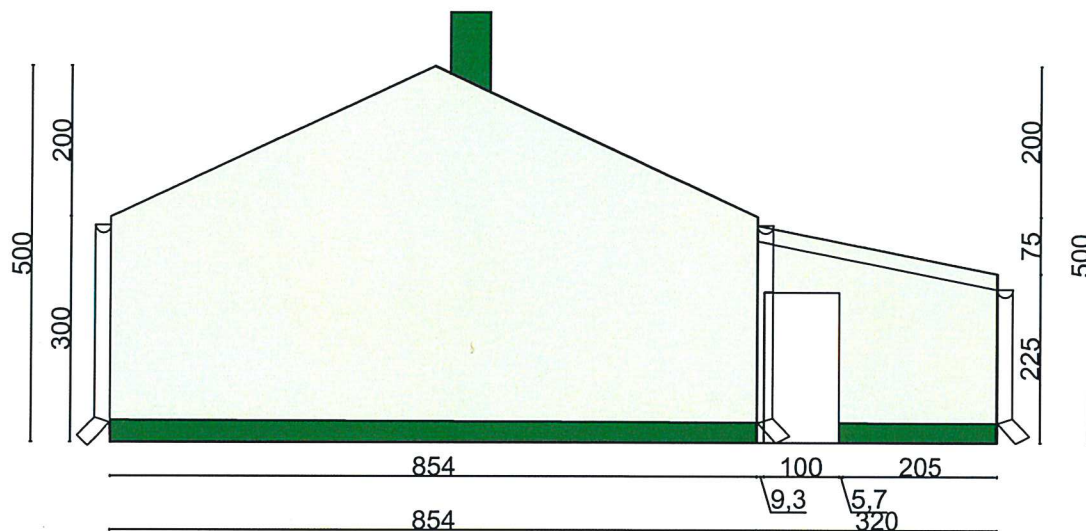
Upr. nr 17/89 WL
z §2 ust.1 p.1 i §5 ust.1

Rysunek: Zestawienie stolarki

Nr. rys. - 7

skala: 1:100

p.1projektant



PROJEKTANT
Kierownik budowy
upr. nr 17/89 WL
z §2 ust.1 p.1 i §5 ust.1

mgr inż. arch. Mariusz Wiadek

PUH PROTART RADOŚLAW WEJDNER
90-350 Łódź ul. Tymienieckiego 25c/171

Termomodernizacja budynku mieszkalnego w
Daszynie 53

Inwestor: Gmina Daszyna

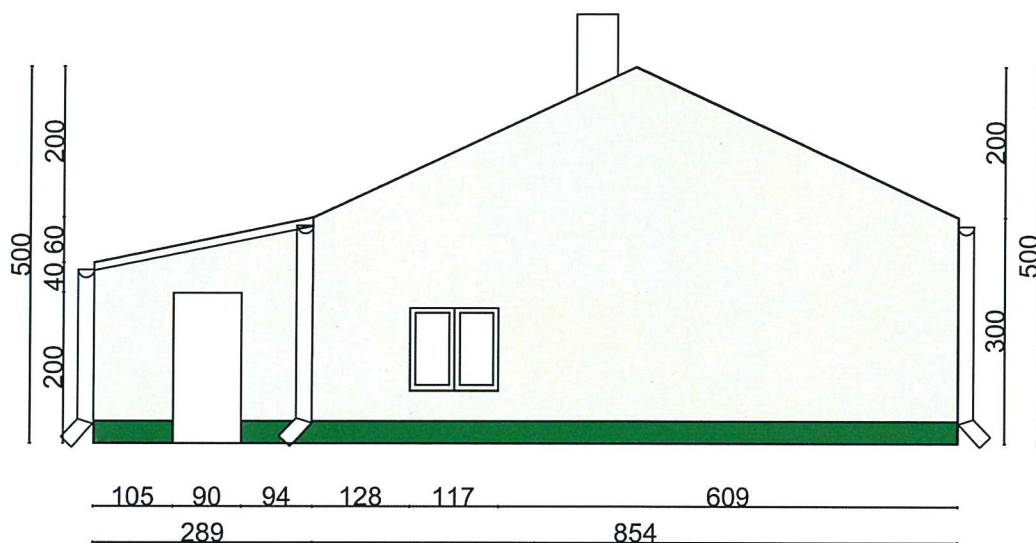
data : lipiec 2015

Rysunek: Elewacja zachodnia -
kolorystyka

Nr. rys. - 8

skala: 1:100

projektant



PUH PROTART RADOSŁAW WEJDNER

90-350 Łódź ul. Tymienieckiego 25c/171

Termomodernizacja budynku mieszkalnego w Daszynie 53

Inwestor: Gmina Daszyna

data : lipiec 2015

Rysunek: Elewacja wschodnia -
p.1 kolorystyka

Nr. rys. - 9

skala: 1:100

projektant

PROJEKTANT
Kierownik budowy
upr. nr 17/89 WŁ
z §2 ust.1 p.1 i §5 ust.1

mgr inż. arch. Mariusz Wiaderok

[Signature]



PROJEKTANT
Kierownik budowy
upr. nr 17/05 WL
z §2 ust.1 p.1 i §5 ust.1 p.1
mgr inż. arch. Mariusz Wiaderek

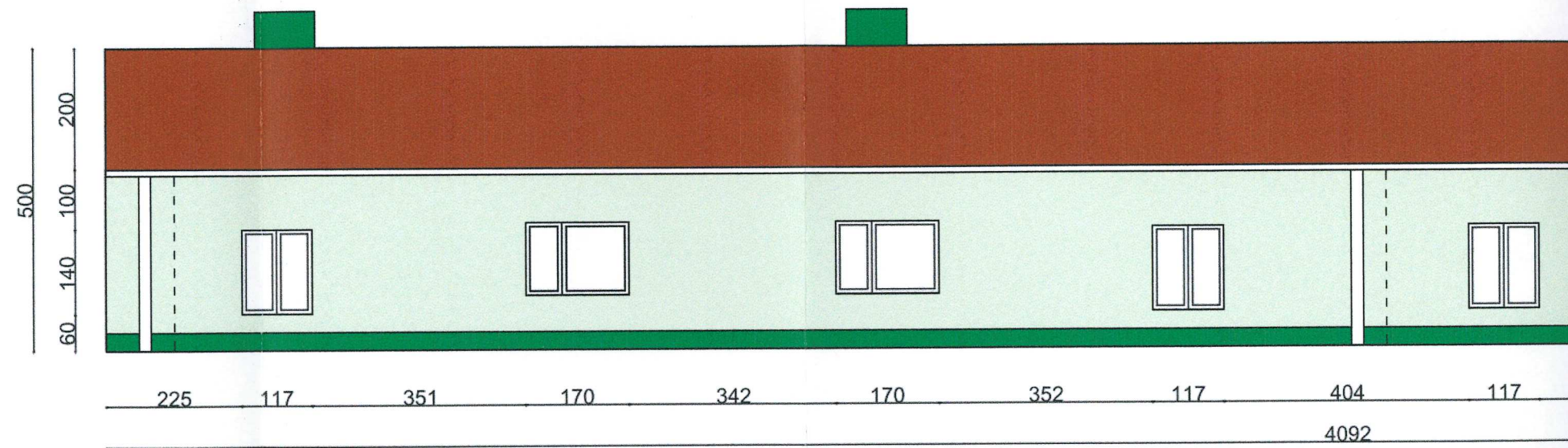
PUH PROTART RADOSŁAW WEJDNER
90-350 Łódź ul. Tymienieckiego 25c/171

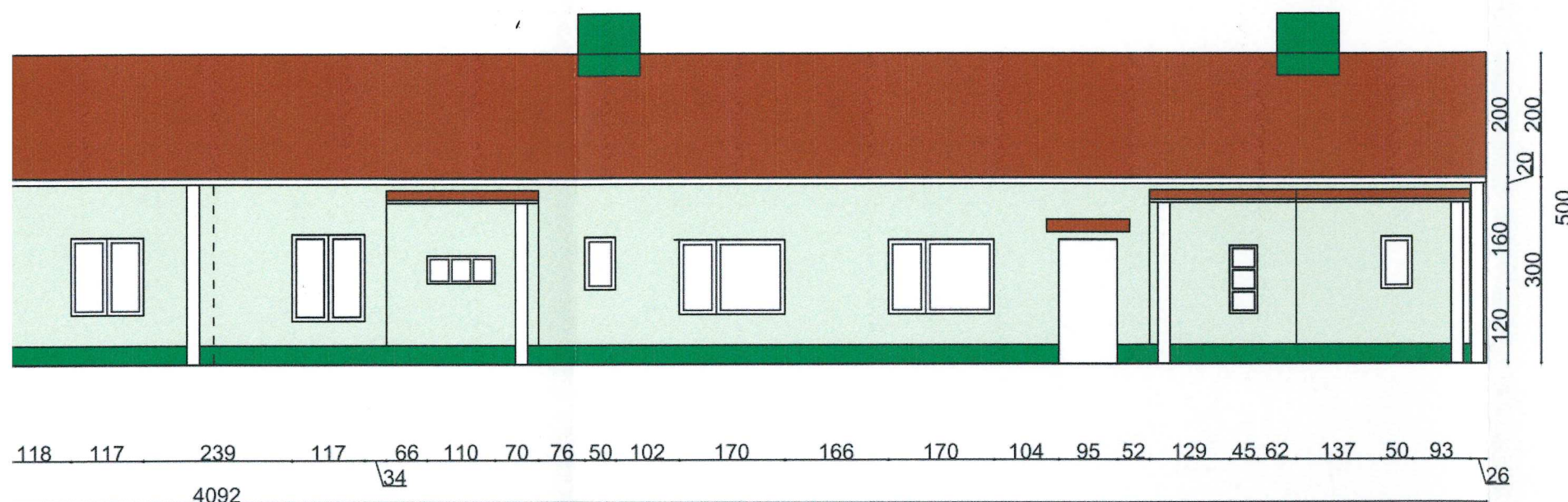
Termomodernizacja budynku mieszkalnego w
Daszynie 53

Inwestor: Gmina Daszyna data : lipiec 2015

Rysunek: Elewacja północna -
kolorystyka Nr. rys. - 10
skala: 1:100

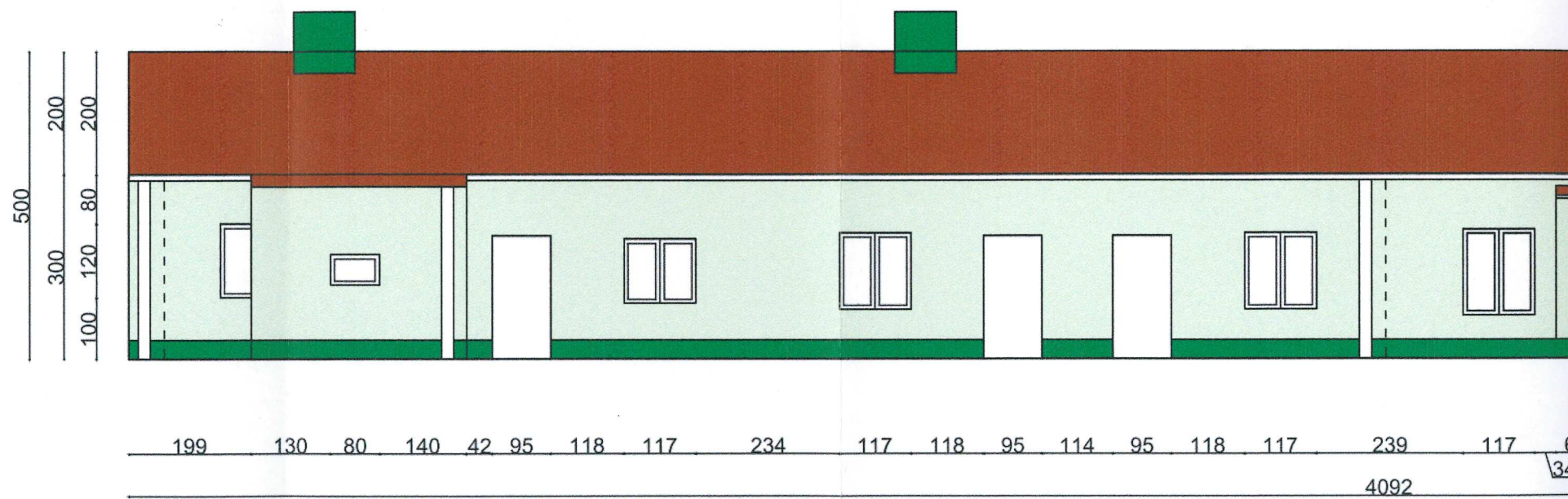
projektant

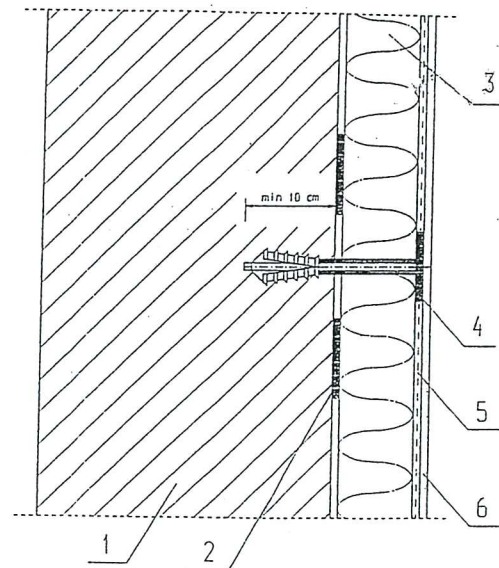




PROJEKTANT
Kierownik budowy
upr. nr 17/09 WL
z §2 ust.1 p.1 i §5 ust.1 p.1
mgr inż. arch. Mariusz Wiaderek

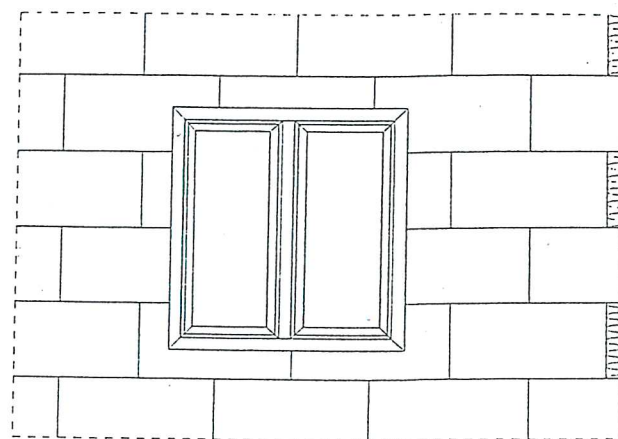
PUH PROTART RADOSŁAW WEJDNER 90-350 Łódź ul. Tymienieckiego 25c/171	
Termomodernizacja budynku mieszkalnego w Daszynie 53	
Inwestor: Gmina Daszyna	data : lipiec 2015
Rysunek: Elewacja południowa - kolorystyka	Nr. rys. - 11
projektant	skala: 1:100





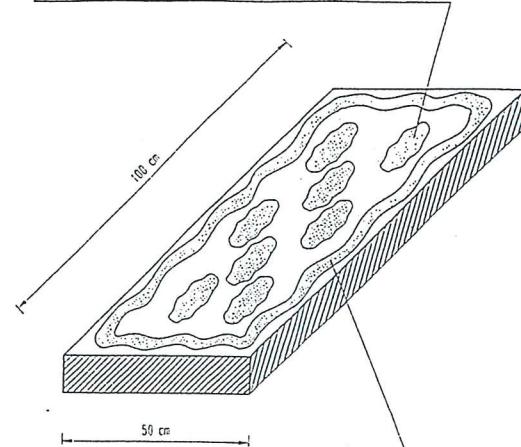
- 1 - docieplana ściana
- 2 - zaprawa klejowa Atlas Slopier K-20
- 3 - płyty styropianowe
- 4 - łącznik mechaniczny 4 szt/m
- 5 - siatka z tkaniny szklanej w warstwie zaprawy klejowej Atlas Slopier K-20
- 6 - wyprawa tynkarska Atlas Cerplast na podkładzie tynkarskim Atlas Cerplast

UKŁAD WARSTW DOCIEPLAJĄCYCH



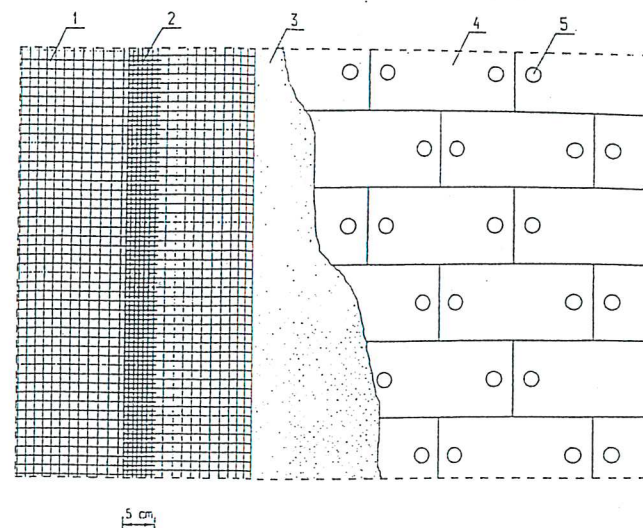
ROZMIESZCZENIE PŁYT PRZY OKNIE I W NAROŻNIKACH

masa klejąca styropian w kształcie płasków o średnicy około 100 mm i grubości 10 - 20 mm



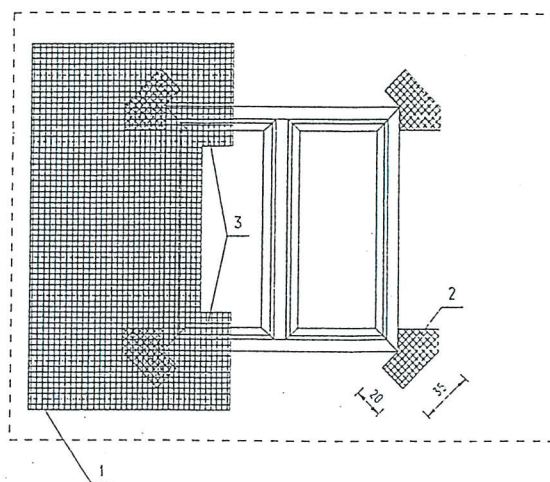
masa klejąca styropian na obwodzie płyty o szerokości 30 - 50 mm i grubości 10 - 20 mm

ROZMIESZCZENIE KLEJU NA PŁYCE



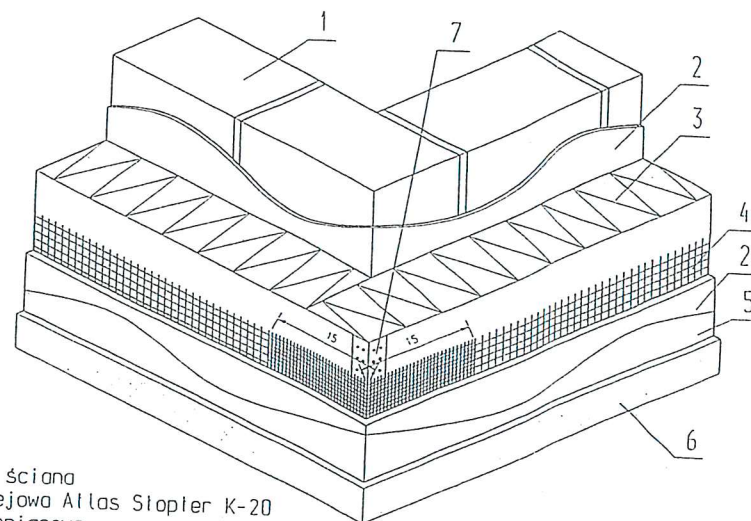
- 1 - siatka z włókna szklanego
- 2 - połączenie dwóch sąsiednich pasów siatki
- 3 - masa klejąca
- 4 - płyty styropianowe
- 5 - łącznik mechaniczny

UKŁAD PŁYT STYROPIANOOWYCH I SIATKI



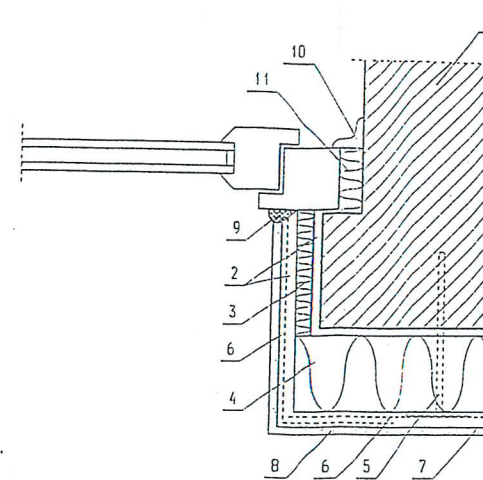
- 1 - siatka z włókna szklanego
- 2 - kawałki siatki wzmacniające naroża
- 3 - wywiniecie siatki na oścież

SPOSÓB PRZYKLEJANIA SIATKI PRZY OTWORACH OKIENNYCH



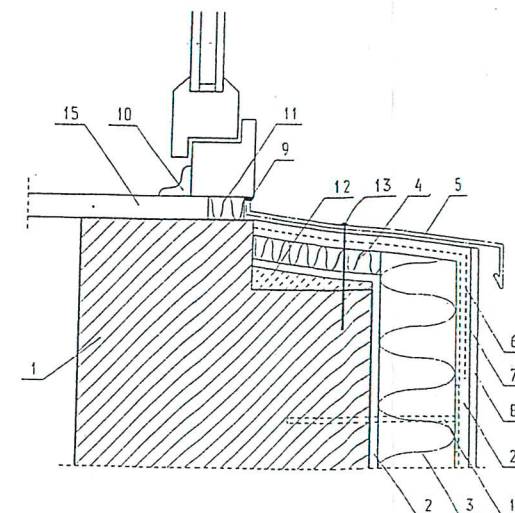
- 1 - docieplana ściana
- 2 - zaprawa klejowa Atlas Slopier K-20
- 3 - płyty styropianowe
- 4 - siatka z tkaniny szklanej
- 5 - podkład tynkarski Atlas Cerplast
- 6 - tynk akrylowy
- 7 - listwa narożna LNA - 25

OCIEPLENIE NAROŻNIKA ZEWNĘTRZNEGO



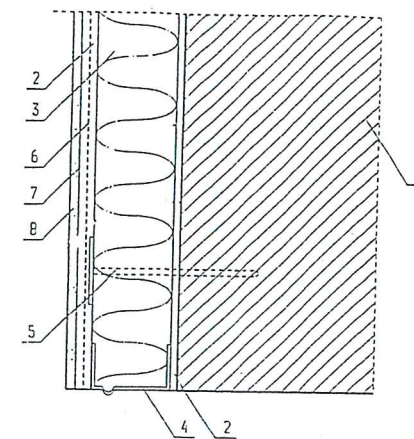
- 1 - docieplana ściana
- 2 - zaprawa klejowa Atlas Slopier K-20
- 3 - płyty styropianowe gr. 10 cm
- 4 - płyty styropianowe gr. 2 cm
- 5 - kotek kolwiący
- 6 - siatka z włókna szklanego
- 7 - podkład tynkarski Atlas Cerplast
- 8 - tynk akrylowy
- 9 - kil trwale plastyczny
- 10 - listwa maskująca
- 11 - pianka poliuretanowa

DOCIEPLENIE OŚCIEŻY PIONOWYCH



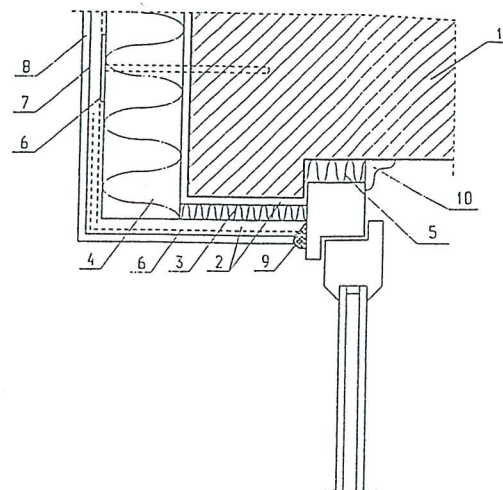
- 1 - docieplana ściana
- 2 - zaprawa klejowa Atlas Slopier K-20
- 3 - płyty styropianowe gr. 10 cm
- 4 - płyty styropianowe gr. 3 cm
- 5 - parapet zewnętrzny z blachy ocynkowanej
- 6 - siatka z włókna szklanego
- 7 - podkład tynkarski Atlas Cerplast
- 8 - tynk akrylowy
- 9 - kil trwale plastyczny
- 10 - listwa maskująca
- 11 - pianka poliuretanowa
- 12 - zaprawa ze spadkiem
- 13 - kotek rozporowy
- 14 - kotek kolwiący styropian
- 15 - parapet wewnętrzny

DOCIEPLENIE OŚCIEŻA POD OKNEM



- 1 - docieplana ściana
- 2 - zaprawa klejowa Atlas Slopier K-20
- 3 - płyty styropianowe gr. 10 cm
- 4 - listwa cokolowa
- 5 - kotek kolwiący
- 6 - siatka z włókna szklanego
- 7 - podkład tynkarski Atlas Cerplast
- 8 - tynk akrylowy

WYKONCZENIE DOLNEJ KRAWĘDZI DOCIEPLENIA



- 1 - docieplana ściana
- 2 - zaprawa klejowa Atlas Slopier K-20
- 3 - płyty styropianowe gr. 10 cm
- 4 - płyty styropianowe gr. 2 cm
- 5 - pianka poliuretanowa
- 6 - siatka z włókna szklanego
- 7 - podkład tynkarski Atlas Cerplast
- 8 - tynk akrylowy
- 9 - kil trwale plastyczny
- 10 - listwa maskująca

P.U.H. PROTART 90-350 ŁÓDŹ TYMIENIECKIEGO 25C/171	
OBIEKT: TERMOMODERNIZACJA OBIEKTU	
TREŚĆ RYSUNKU: RYSUNKI SYSTEMOWE	
PROJEKTANT: mgr inż. arch. Mariusz Wiaderek upr. nr. 17/89/WŁ	
SKALA: -	NR RYS: 1/5